



**КОМИТЕТ ИМУЩЕСТВЕННЫХ ОТНОШЕНИЙ  
АДМИНИСТРАЦИИ ПЕРМСКОГО МУНИЦИПАЛЬНОГО ОКРУГА**

**РЕШЕНИЕ**

о размещении объектов № 2134

Пермский край  
Пермский округ

30.08.2023

Комитет имущественных отношений администрации Пермского муниципального округа разрешает Публичному акционерному обществу «Россети Урал» (ИНН 6671163413, ОГРН 1056604000970, почтовый адрес: 620026, г. Екатеринбург, ул. Мамина Сибиряка, д. 140)

размещение объекта: «Строительство ВЛ 0,4 кВ с установкой ПУ для электроснабжения поселка Сылва (4500081630)»

на землях государственная собственность на которые не разграничена

на срок бессрочно

Местоположение: Пермский край, Пермский муниципальный округ, п. Сылва

Приложение: схема предполагаемых к использованию земель или земельных участков.

Особые условия использования:

1) При установке опор электросетевого хозяйства учесть параметры ширины проезда улично-дорожной сети, во избежание сужения полосы отвода дороги. Установить опоры на расстоянии не более 2 метров от границ земельного участка.

2) При условии получения разрешения на производство земляных работ.

Председатель комитета  
имущественных отношений



Е.А. Демидова

(подпись, печать)

**Объект:** Строительство ВЛ 0,4 кВ с установкой ПУ для электроснабжения поселка Сылва (4500081630)

**Местоположение:** Пермский край, Пермский муниципальный округ, п.Сылва

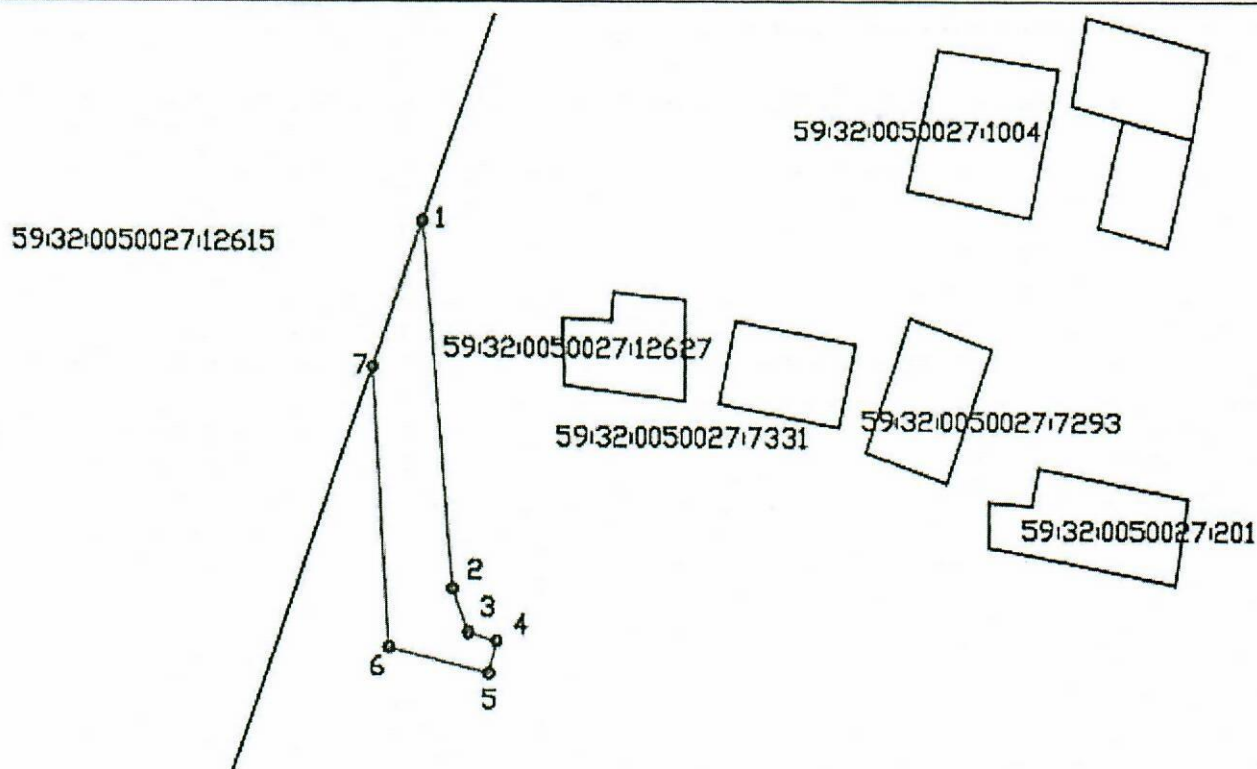
**Площадь земель или части земельного участка, кв.м.:** 82

**Кадастровый номер земельного участка:** -

**Категория земель:** Земли населенных пунктов




**Вид разрешенного использования земельного участка:** -

**Цель использования:** под объекты инженерного оборудования электроснабжения Строительство ВЛ 0,4 кВ с установкой ПУ для электроснабжения поселка Сылва (4500081630)



Масштаб 1:500

**Условные обозначения:**

-  предполагаемые к использованию земли
-  граница земельного участка, сведения о котором внесены в ГКН
-  1 характерные точки границы испрашиваемого земельного участка

Координаты характерных точек МСК-59		
№	X	Y
1	519786.13	2261697.67
2	519765.61	2261699.59
3	519763.20	2261700.55
4	519762.75	2261702.23
5	519760.95	2261701.79
6	519762.36	2261695.87
7	519777.99	2261694.79
1	519786.13	2261697.67

**Описание границ смежных землепользователей:**

l-l - неразграниченные муниципальные земли

Заявитель  Е.В. Кузнецова